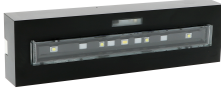


BAES Ambiance Noir URALIFE V pose plafond et murale 450lm-1h SATI Connecté



Réf : UR118428V - gamme : URALIFE V



FABRIQUÉ
EN FRANCE

Garantie : 2 ans

Caractéristiques produit

- BAES d'éclairage d'ambiance SATI à très faible consommation (0,5W)
- BAES directement encastrable au plafond ou installable en saillie
- BAES SATI Connectable à l'application internet (Web App) Ura EVA avec la télécommande Ura réf. 140130 (IP) ou 140131 (radio) et configurable avec la passerelle de configuration réf. 140132 et l'Application Close Up pour visualiser son état de fonctionnement et ses paramètres internes, identifier la nature d'un éventuel défaut, régler l'heure des tests et paramétrer son numéro d'ordre pour la fonction de Balisage lumineux d'évacuation. BAES Compatible avec les principales télécommandes du marché pour la fonction réglementaire de mise au repos secteur absent.
- BAES certifié à la marque de qualité NF Environnement et équipé d'une batterie NiMH à haute densité d'énergie
- Possibilité d'installation murale perpendiculairement au plan du mur, en position horizontale ou verticale avec équerre murale en accessoire réf. 168114V

Avantages

Un Design Noir parfaitement intégré, réduit à sa simple fonction d'éclairage de sécurité d'ambiance dans un volume apparent ultra-compact
Un produit 2 en 1 prêt à poser au plafond, directement encastrable ou installable en saillie, sans accessoire supplémentaire

Les produit Installation

BAES prêt à poser au plafond, directement encastrable ou installable en saillie. Equipé d'une embase débrochable sans outil et de bornes à raccordement automatique à repérage de couleur. Compatible avec les principales télécommandes du marché pour la mise au repos secteur absent (exigence réglementaire)

Les produit Usage

Visualisation de l'état du BAES connecté sur l'application internet (Web App) Ura EVA avec - automatisation des contrôles réglementaires - édition périodique des rapports d'état de l'installation - Aide à la maintenance avec édition des fiches d'interventions

Produits associés et accessoires

Equerre murale à associer à un BAES ou LSC Uralife V pose plafond	Réf : 168114V
Télécommande de mise à l'état de repos pour contrôle manuel - capacité 100 blocs	Réf : 140010
Télécommande connectée Radio - capacité 63 blocs et/ou alarme incendie	Réf : 140131
Télécommande connectée Ethernet - capacité 63 blocs et/ou alarme incendie	Réf : 140130

BAES Ambiance Noir URALIFE V pose plafond et murale 450lm-1h SATI Connecté


Réf : UR118428V

Caractéristiques techniques

Section de conducteur	1.5mm ²
Avec télécommande	Non
Luminaire avec protection contre l'incendie «symbole D» selon EN 60598-2-25	Non
Source lumineuse	LED non interchangeable
Mode de pose	En saillie et encastré
Type de connexion	Autre
Pilotable à la voix	Non
Indication de repérage des bornes de raccordement	Oui
Numéro RAL du boîtier	9017
Nature du câble pour connexion	Rigide
Matériau de la verrine	Plastique transparent
Programmable	Non
Hauteur/profondeur d'encastrement	55mm
Avec interrupteur à distance	Oui
Puissance du système	0.8W
Température de couleur	6500K - 6500K
Flux lumineux utile	400lm
Distance de visibilité du pictogramme	19.6m
Mode de commande	Filaire
Nombre de lampes/modules	5
Nombre de têtes de luminaire	1
Entre axe de fixation horizontale	184mm - 188mm
Equippé d'un signal lumineux complémentaire	Non
Conforme à la Réglementation pile ou batterie	Oui
Entre axe de fixation verticale	184mm - 188mm
Indice de protection contre les chocs (IK)	IK07
Système de contrôle	Surveillance centralisée
Diamètre maxi d'entrée de câbles	13mm
Classe de protection	II
Douille	Sans
Hauteur/profondeur	36mm
Pictogramme inclus	Non
Largeur	62mm
Largeur d'encastrement	70mm
Appareillage	Driver LED courant constant
Longueur d'encastrement	245mm
Indice de protection (IP)	IP43
Flux lumineux en mode veille	3lm
Matériau du boîtier/corps	Plastique
Type de tension	AC
Temperature de stockage	-20°C - 45°C
Objet connecté	Non
Connectable par box Internet	Non
Capacité des bornes	1.5mm ² - 1.5mm ²
Attache/serre-cable compatible avec	Non applicable
Sans halogène	Oui
Moyen de pilotage	Non applicable
Neutre obligatoire	Oui
Nombre de pôles	4
Adressable	Non
Fréquence d'alimentation	50Hz - 60Hz
Consommation en veille	3.5mA
Couleur du boîtier/corps	Noir
Elément de distribution de lumière	Réflecteur
Source lumineuse fournie	Oui
Fonction	Éclairage d'ambiance (anti-panique)
Type de câblage	Convient pour câblage traversant
Tension nominale (Un)	230V - 230V
Alimentation de secours	Autonome (batterie individuelle)
Fonction d'usage du produit	Eclairage d'urgence
Type de batterie	NiMh
Régulation constante du flux lumineux	Oui
Maintien du câble	Autre
Temperature d'utilisation /d'installation	0°C - 35°C
Convient pour la mise en veille	Oui
Longueur	219mm
Appareil de commande échangeable	Oui